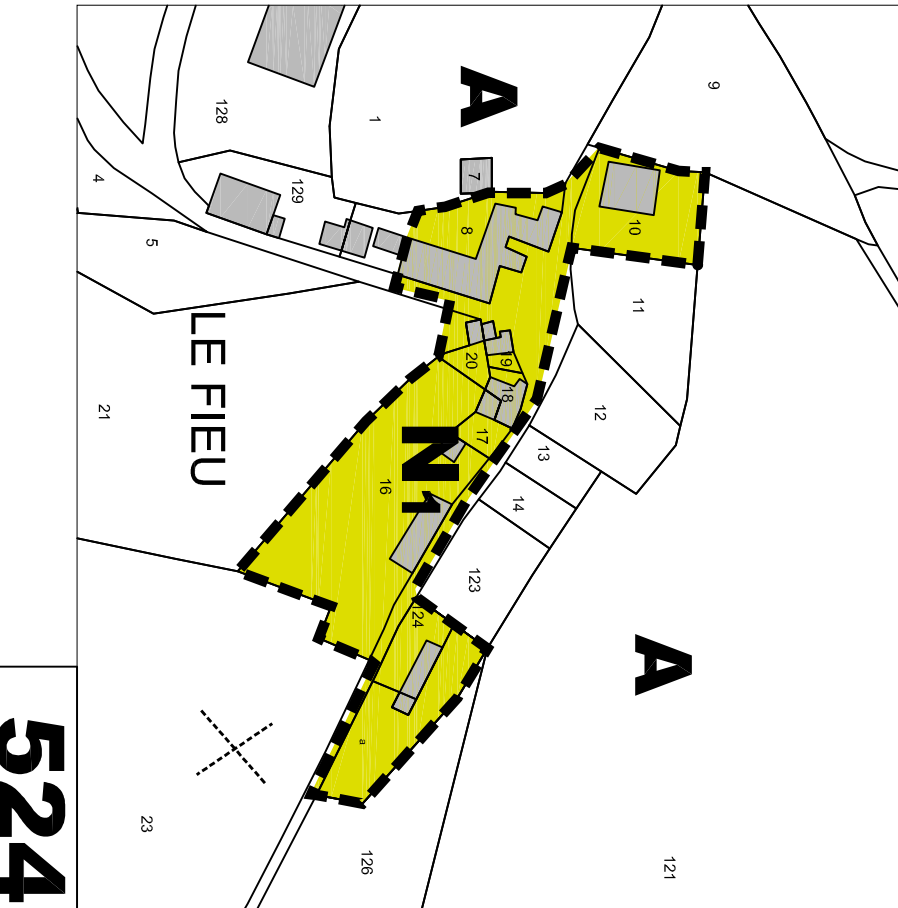
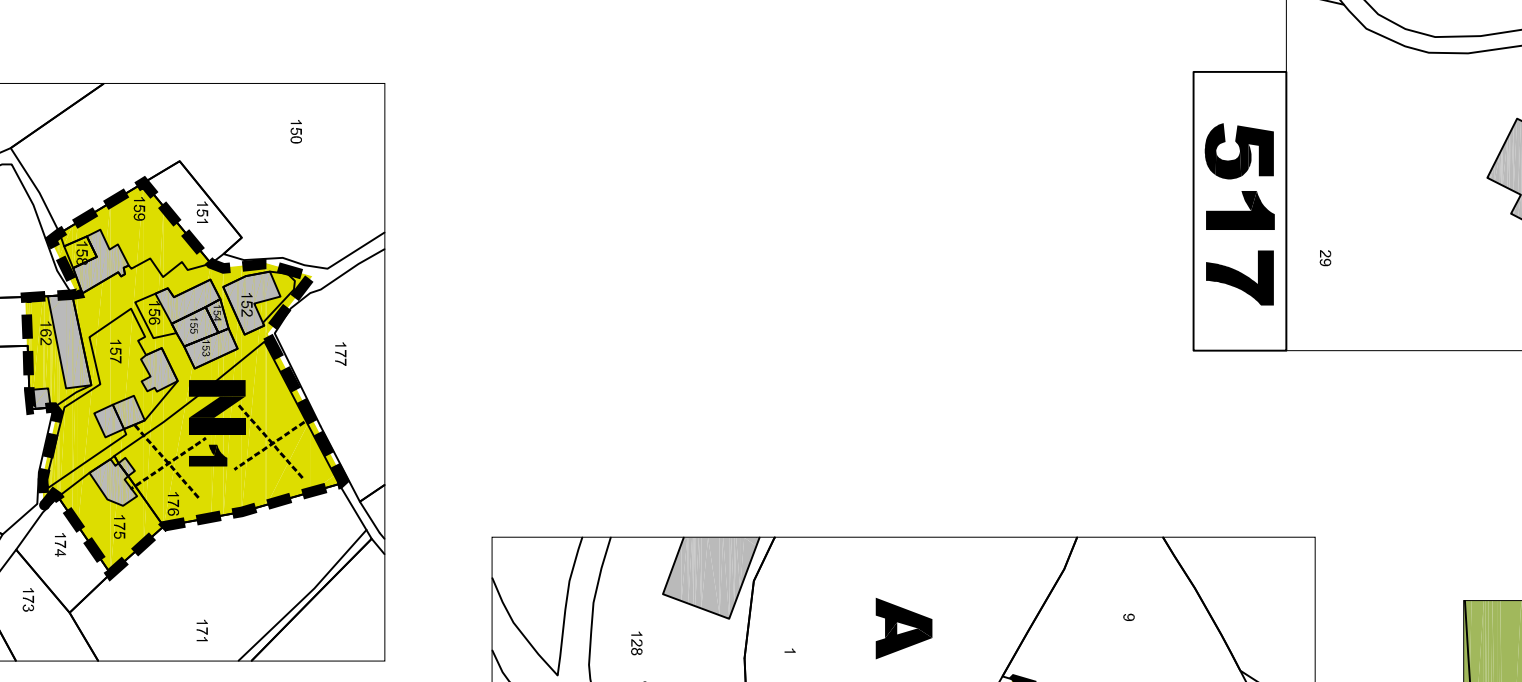
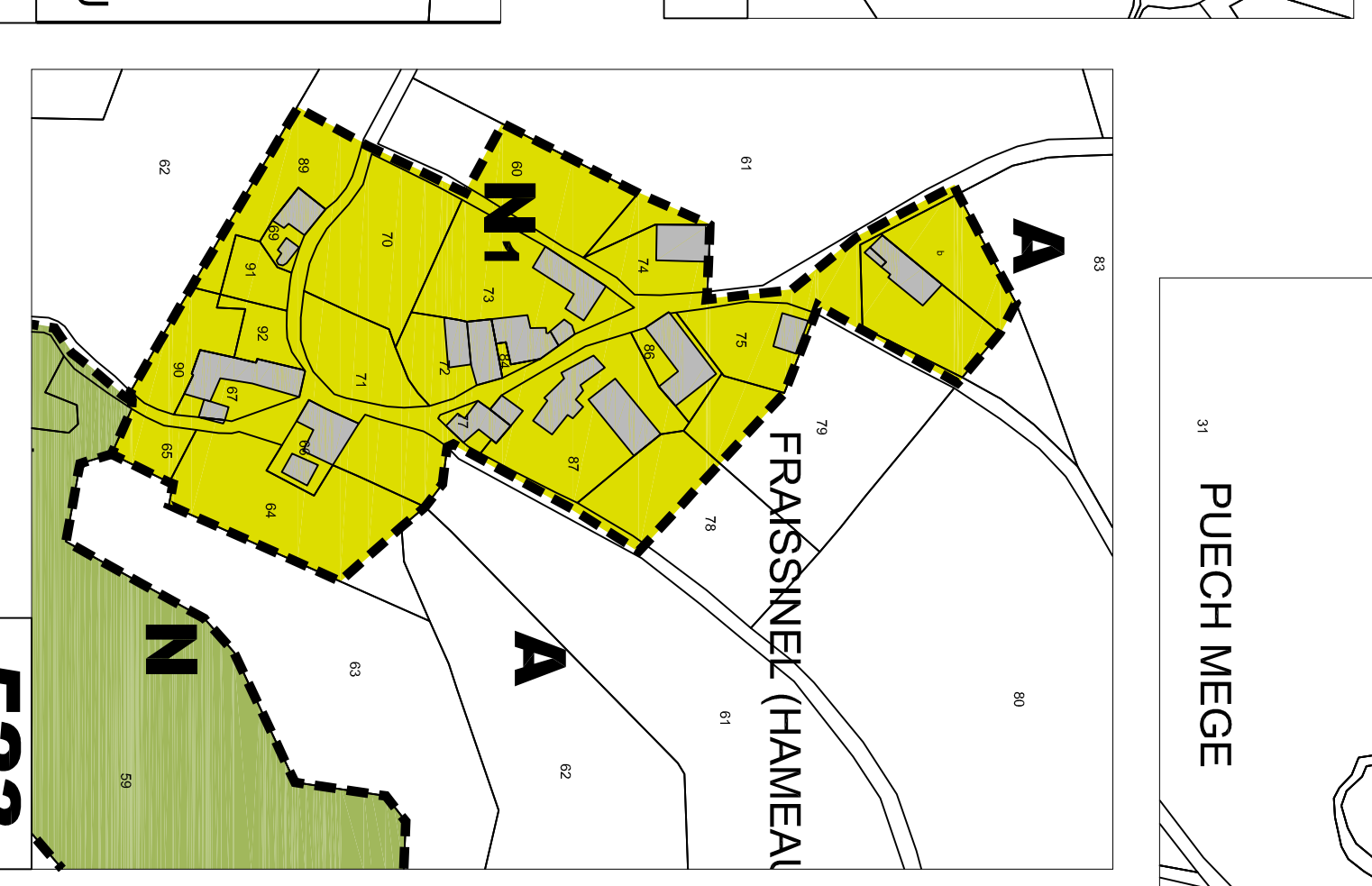
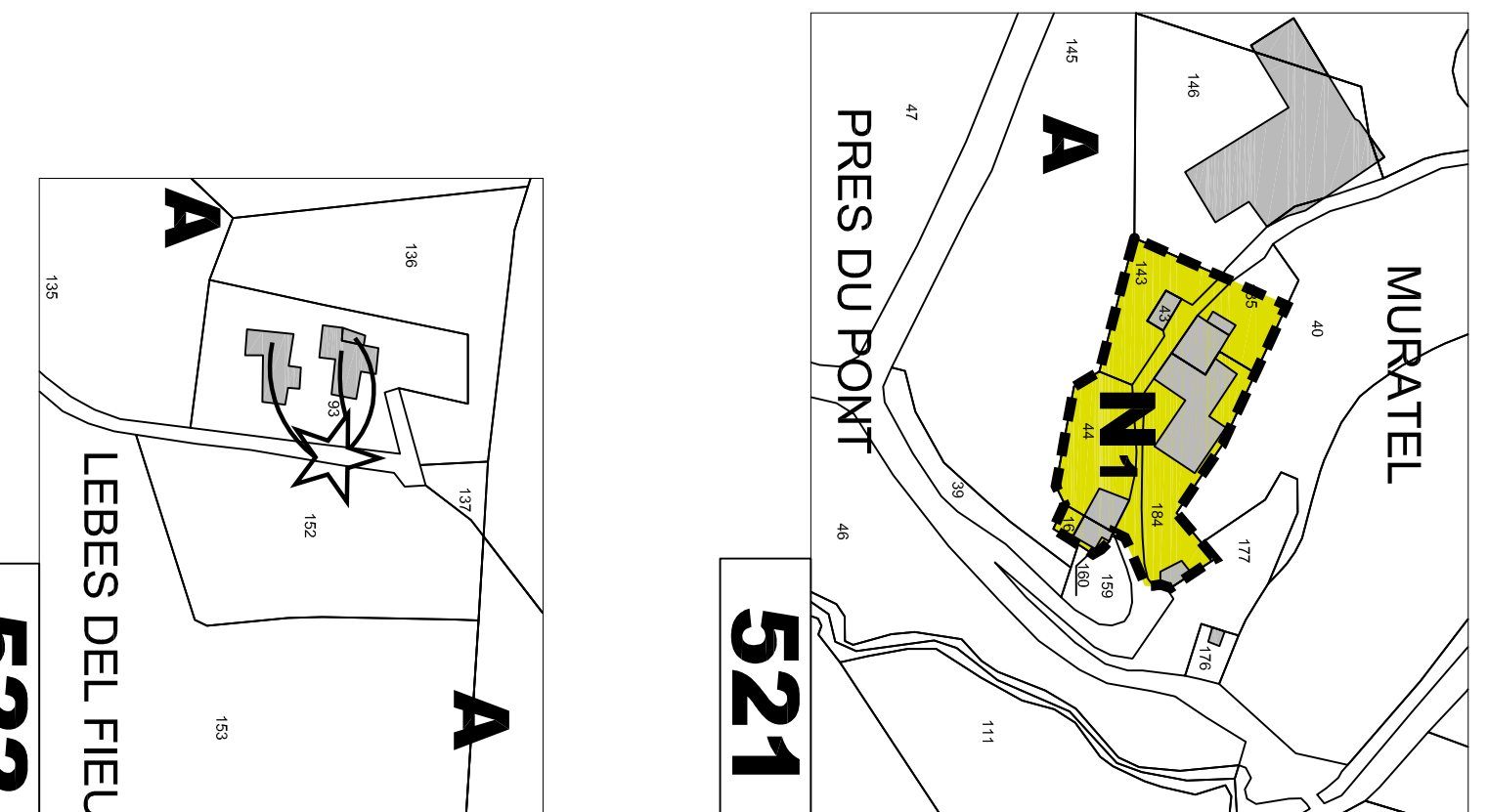
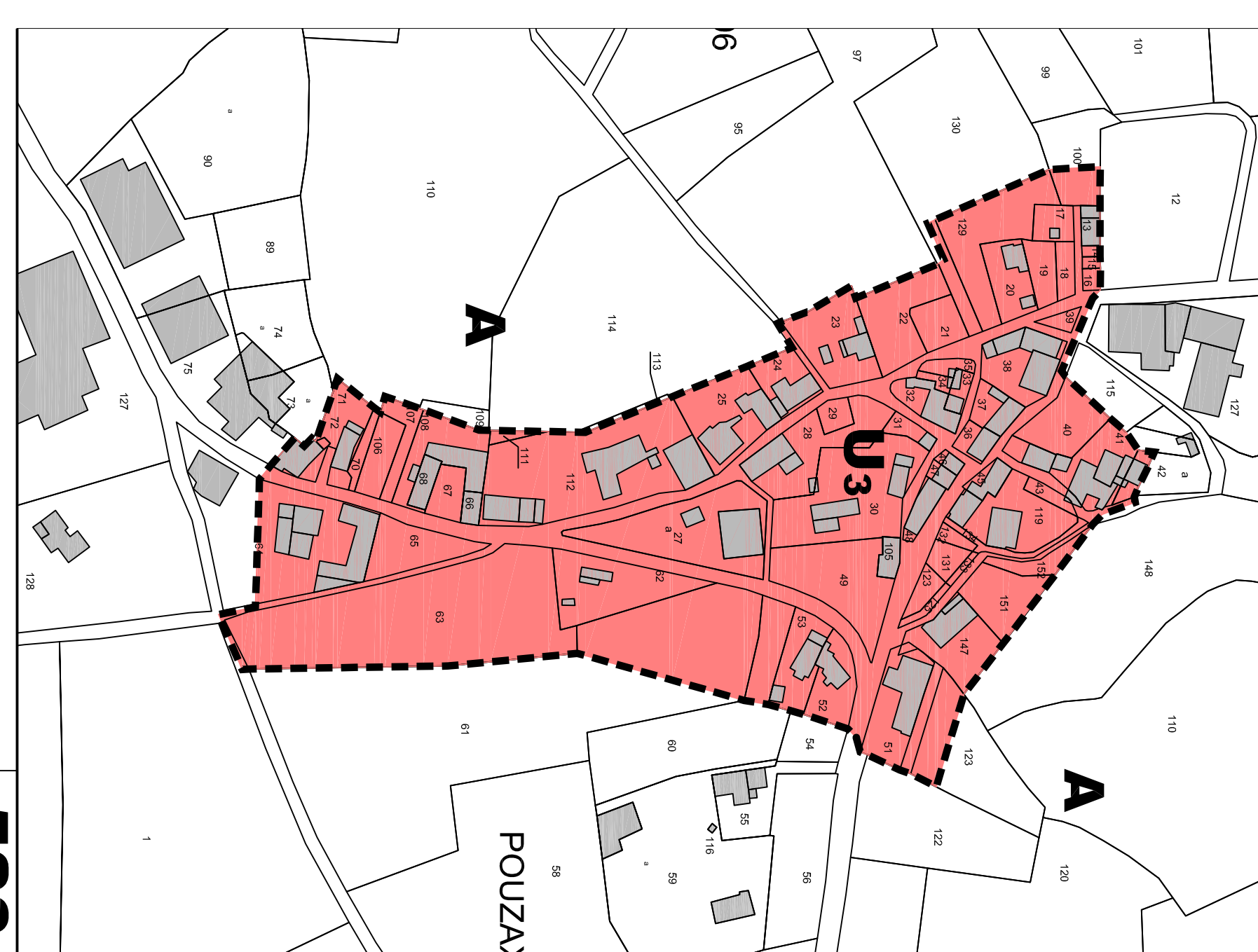


Nom Habitant, Localté	N°
Charuzac Ouest	510
Charuzac Massugues	518
Combe-Haute	514
Fans	527
Fans	528
Frayssinous	523
Frayssinous	529
Gouderg	525
Le Broussouin	531
La Chapelle	505
La Grande	518
La Lande	521
La Lande	504
La Rue	524
Le Bourg	522
Le Pourencas	522
Le Puch Mège	517
Le Puch Mège	511
Le Puch Mège	519
Le Puch Mège	520
Le Puch Mège	521
Le Puch Mège	524
Le Puch Mège	525
Le Puch Mège	526
Le Puch Mège	527
Le Puch Mège	528
Le Puch Mège	529
Le Puch Mège	530
Le Puch Mège	531
Le Puch Mège	532
Le Puch Mège	533
Le Puch Mège	534
Le Puch Mège	535
Le Puch Mège	536
Le Puch Mège	537
Le Puch Mège	538
Le Puch Mège	539
Le Puch Mège	540

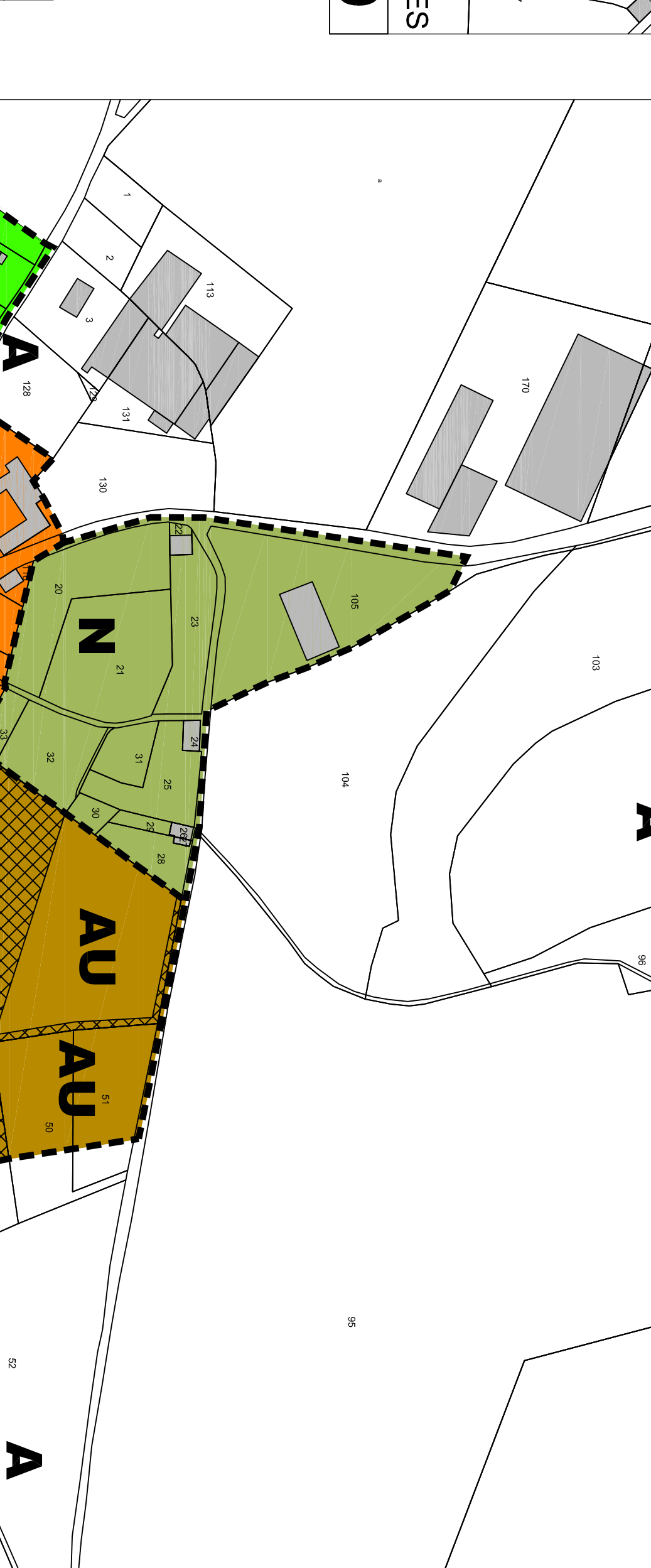
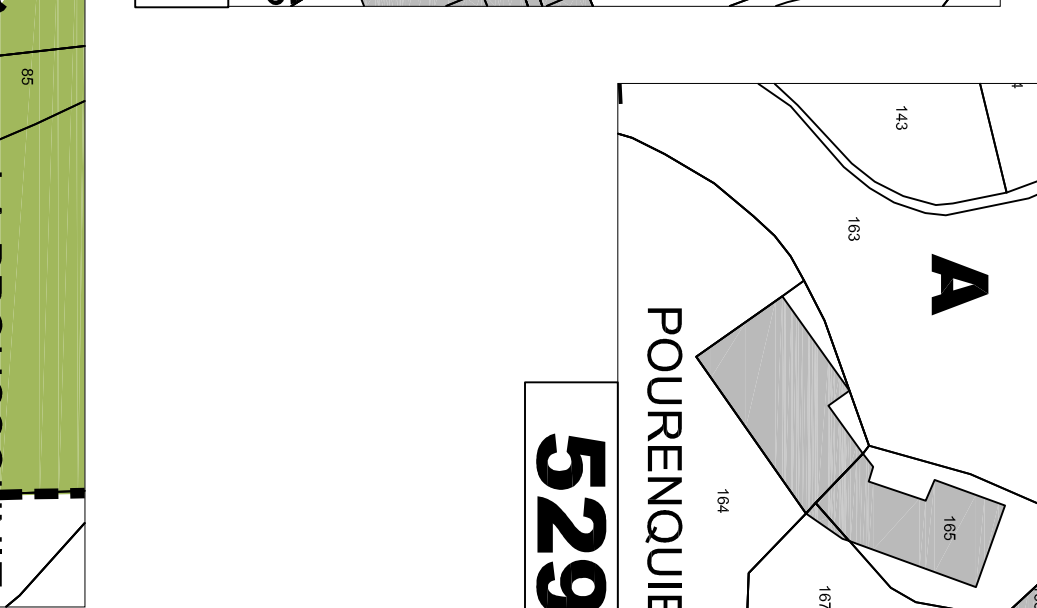
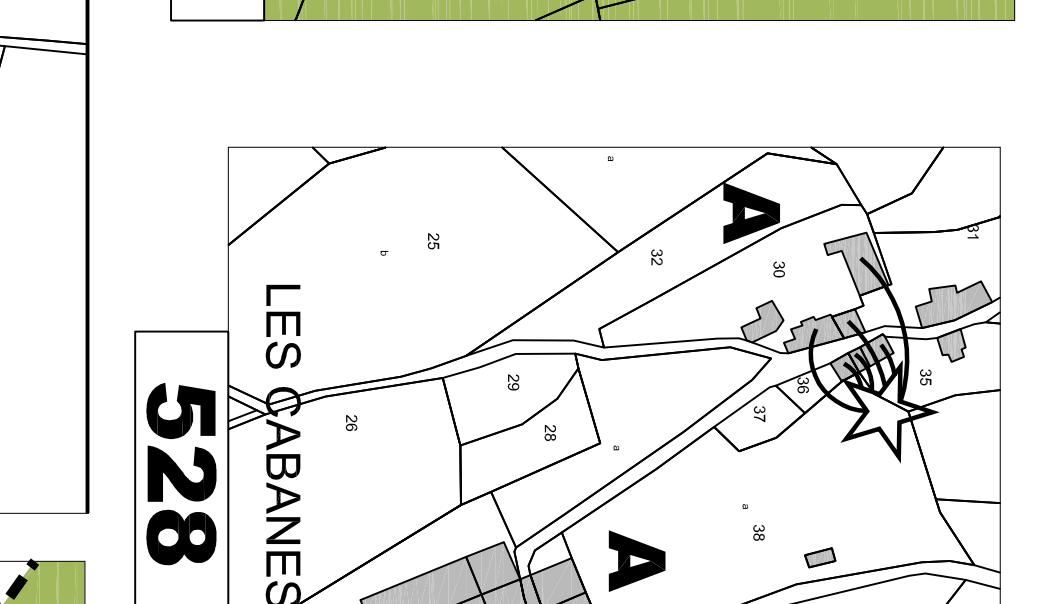
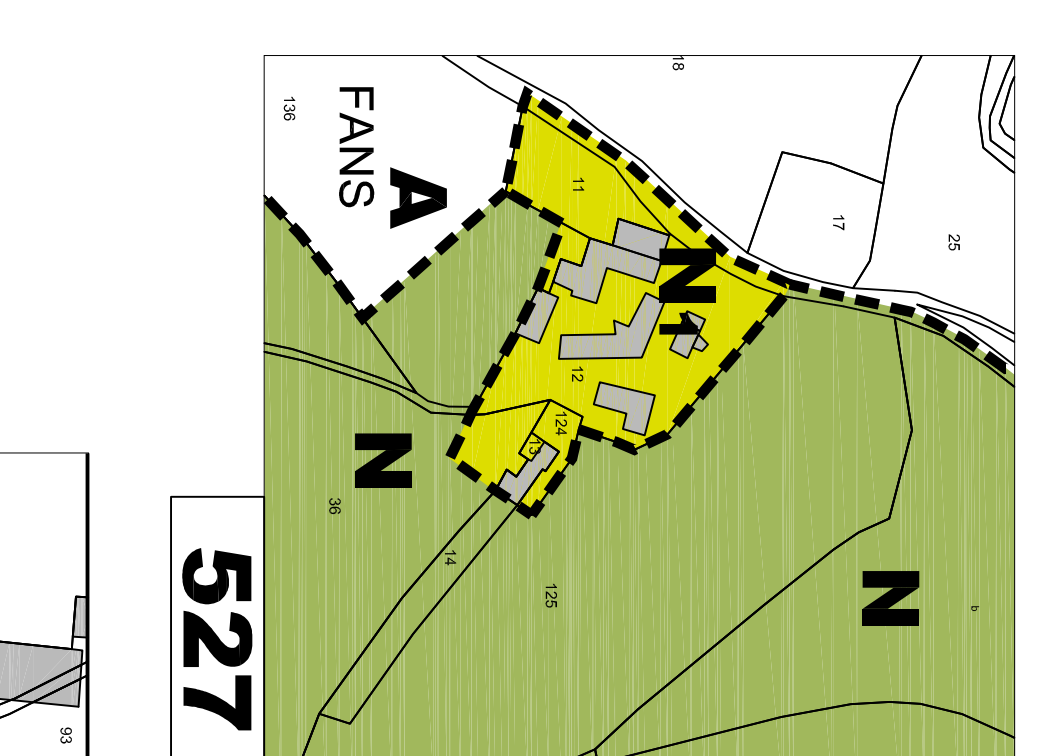
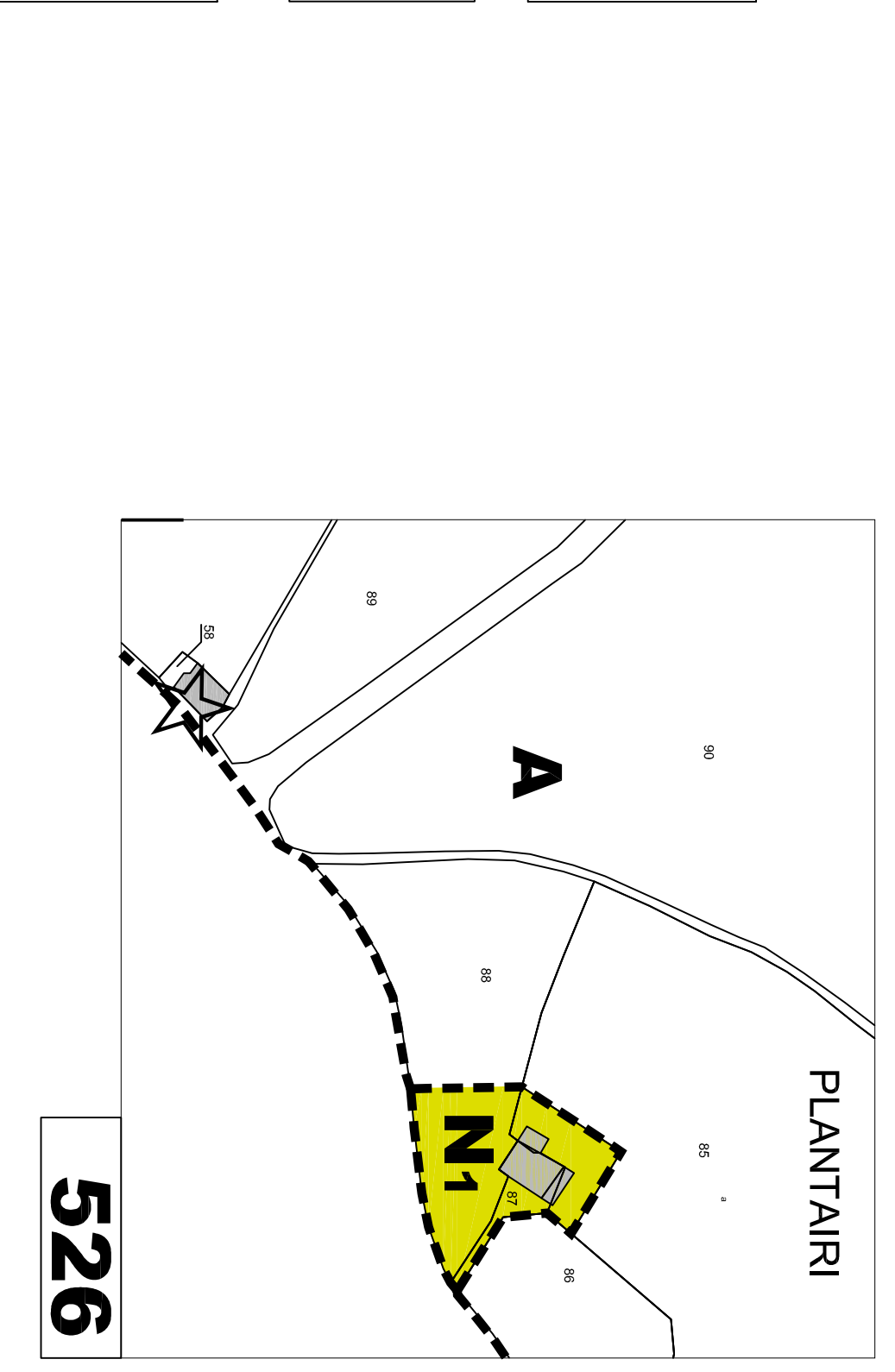


DEPARTEMENT DU TARN  
 COMMUNAUTE DE COMMUNES DES  
 VALS ET PLANAUX DES MONTS DE LACAUNE  
 COMMUNE DE  
**LE MASNAU MASSUGUES**

**Plan Local d'Urbanisme  
 Intercommunal**

**PLAN DE ZONAGE  
 Bourg, hameaux et écarts  
 1 / 2 000°**

**4.3.1**



ELABORATION	MODIFICATIONS - REVISIONS	VISA
Approuvé le 30 avril 2009	Modification simplifiée N°1 approuvée le 4 mai 2012	DATE : le 3 avril 2013
Approuvé le 28 septembre 2010	Modification N°1 approuvée le 3 avril 2013	Libre AZHMS
Exécution le 19 novembre 2010	Revisions simplifiées n°1 à 8 approuvées le 2 avril 2013	

ELABORATION	MODIFICATIONS - REVISIONS	VISA
Approuvé le 30 avril 2009	Modification simplifiée N°1 approuvée le 4 mai 2012	DATE : le 3 avril 2013
Approuvé le 28 septembre 2010	Modification N°1 approuvée le 3 avril 2013	Libre AZHMS
Exécution le 19 novembre 2010	Revisions simplifiées n°1 à 8 approuvées le 2 avril 2013	

ELABORATION	MODIFICATIONS - REVISIONS	VISA
Approuvé le 30 avril 2009	Modification simplifiée N°1 approuvée le 4 mai 2012	DATE : le 3 avril 2013
Approuvé le 28 septembre 2010	Modification N°1 approuvée le 3 avril 2013	Libre AZHMS
Exécution le 19 novembre 2010	Revisions simplifiées n°1 à 8 approuvées le 2 avril 2013	

ELABORATION	MODIFICATIONS - REVISIONS	VISA
Approuvé le 30 avril 2009	Modification simplifiée N°1 approuvée le 4 mai 2012	DATE : le 3 avril 2013
Approuvé le 28 septembre 2010	Modification N°1 approuvée le 3 avril 2013	Libre AZHMS
Exécution le 19 novembre 2010	Revisions simplifiées n°1 à 8 approuvées le 2 avril 2013	

ELABORATION	MODIFICATIONS - REVISIONS	VISA
Approuvé le 30 avril 2009	Modification simplifiée N°1 approuvée le 4 mai 2012	DATE : le 3 avril 2013
Approuvé le 28 septembre 2010	Modification N°1 approuvée le 3 avril 2013	Libre AZHMS
Exécution le 19 novembre 2010	Revisions simplifiées n°1 à 8 approuvées le 2 avril 2013	

**LEGENDE**

- U2: Délimitation et type de zone
- U2: Changement de destination autorisés d'un bâtiment agricole (R.1331 C.1.U)
- U2: Construction neuve
- U2: Extension approximative
- U2: Emplacement réservé

**Emplacements réservés**

N°	Libre	Approuvé	Quadrilatère	Stade
501				
502				
503				
504				
506				
507				
508				
509				
510				
511				
512				
513				
514				
515				
516				
517				
518				
519				
520				
521				
522				
523				
524				
525				
526				
527				
528				
529				
530				
531				
532				

532

BUREAU D'ETUDE

Philippe BRUNAUD, architecte DPLP  
 Dominique MULLERT, architecte DPLP G  
 Tél: 05-63-37-00-28 Fax: 05-63-37-00-68  
 Email: hubert.architecte@gmail.com

501

502

503

504

506

507

508

509

510

511

512

513

514

515

516

517

518

519

520

521

522

523

524

525

526

527

528

529

530

531

532